

様邸 オールアース®プラン

導電性シート:幅1000(1ロール50m)
 壁面算出根拠:2000×施工幅(10cmは重ね部分)
 腰壁算出根拠:1000×施工幅
 床面はシートの渡り部分を考慮し120%で計算。

オールアース仕様についての必要なシート面積として

1F:壁面施工		
キッチン・ダイニング	24.60	m ²
リビング	9.20	m ²
		m ²
		m ²
		m ²

1F壁面合計 33.80 m²

1F:床面施工		
キッチン・ダイニング	4.00	m ²
リビング		m ²
		m ²
		m ²

1F床面合計 4.00 m²

2F:壁面施工		
納戸	4.80	m ²
主寝室	13.50	m ²
洋室	15.00	m ²
		m ²
ロフト	11.64	m ²

2F壁面合計 44.94 m²

2F:床面施工		
納戸	11.14	m ²
主寝室	15.65	m ²
洋室	13.91	m ²
		m ²
ロフト	13.75	m ²

2F床面合計 54.45 m²

1棟あたりのオールアース施工必要面積 137 m²

— 壁面への施工箇所です。 H=1900

⋯ 開口部の施工箇所です。 H=1000

■ は床面への施工箇所

● は地中へのアース箇所

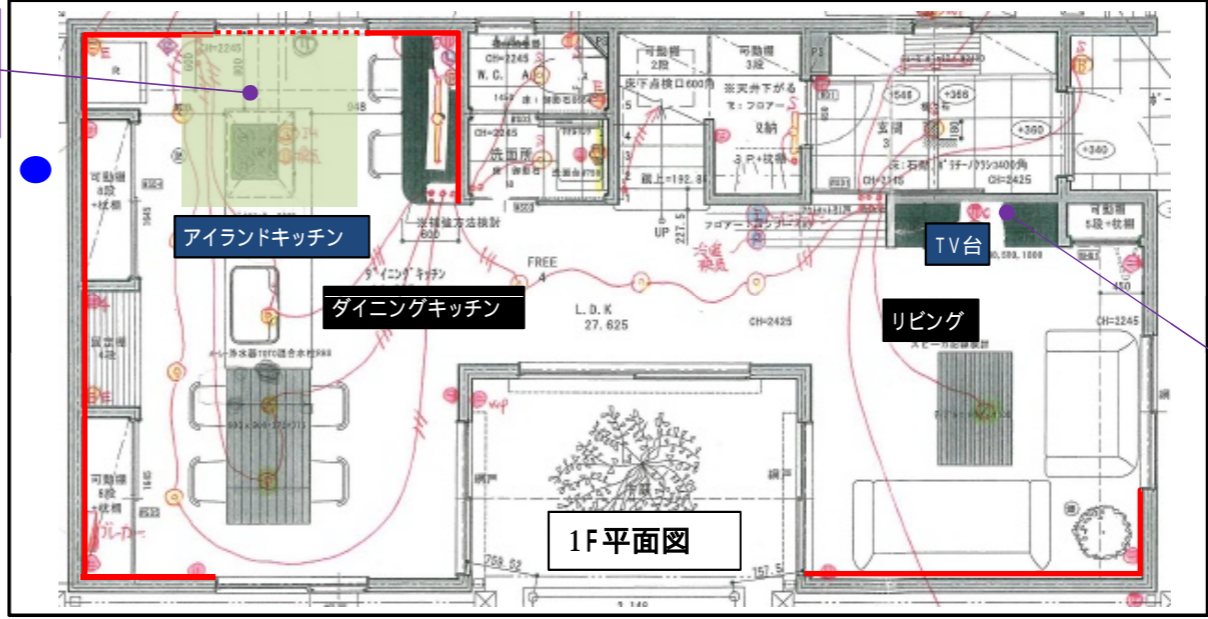
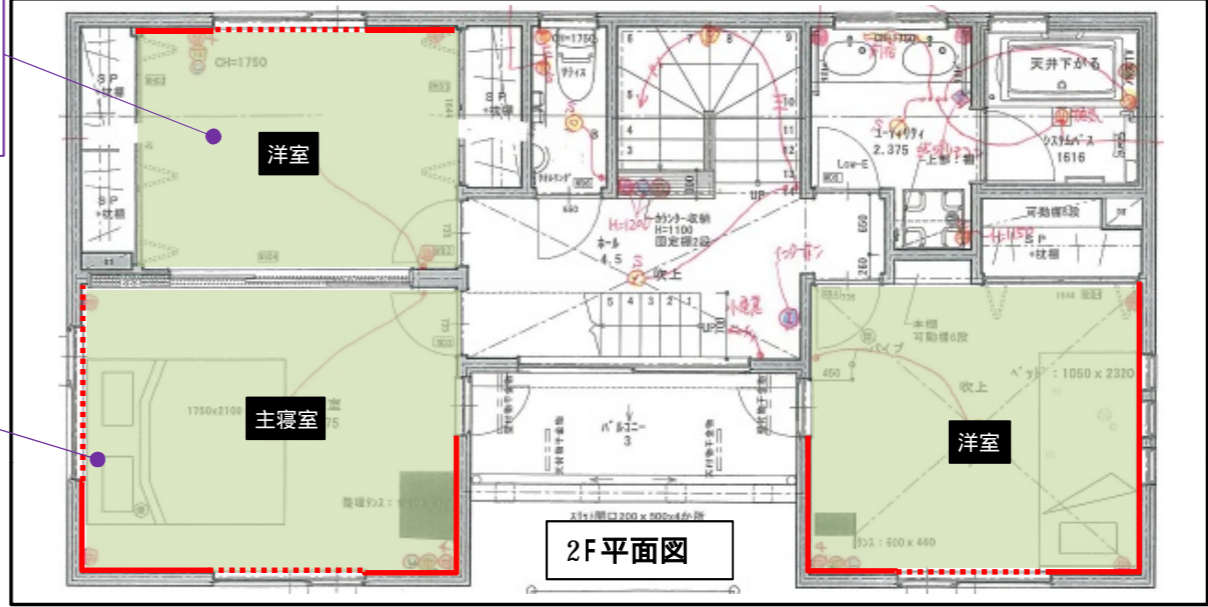
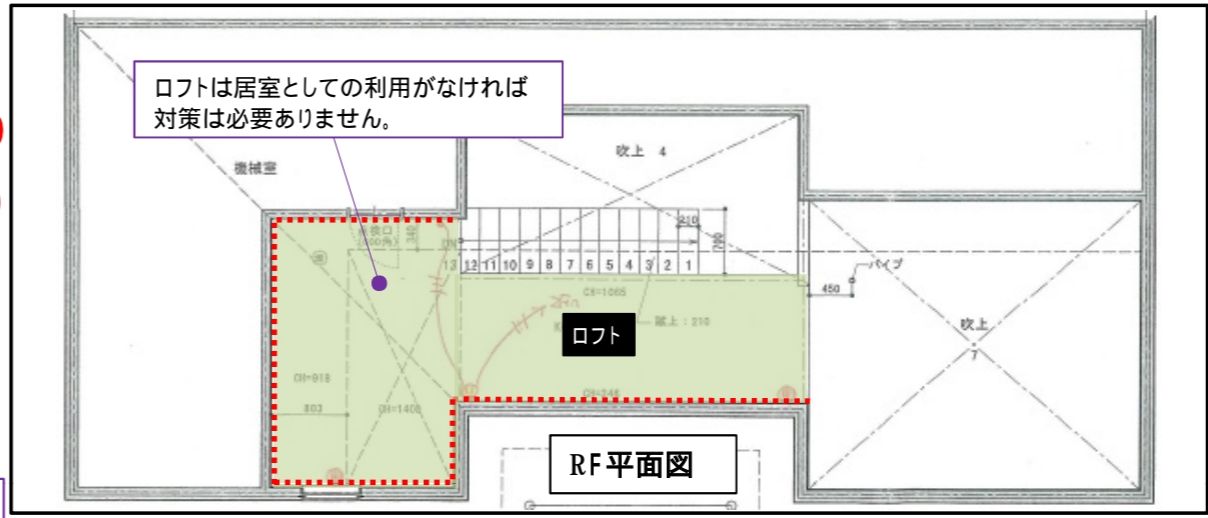
2F床下には1Fの照明器具や配線が入るため、床から家電製品と同じくらいの電場が発生します。長時間過ごす居室床面への対策が必要になります。

机やベッド、ソファなどの家具を通じて電場が伝播しないように壁面に対策をしています。

アイランドキッチンへの電源供給の配線が床下に入るため床への施工をしています。

1F床下には配線が入らないと仮定し、シートは入れておりません。
 万が一配線が入る場合は、居室やリビングなどの床下は避けて敷設してください。

ロフトは居室としての利用がなければ対策は必要ありません。



TV付近は近づくことが少ないため、壁面への施工はしていません。