

様・ 様邸 オールアース®フルスペックプラン

- 壁面への施工箇所です。H=1600で設定
- ..... 窓部分・開口部分の腰壁の施工箇所です。H = 1200で
- は床面への施工箇所です
- は地中へのアース箇所です

壁面算出根拠:  $1600 \times 900 \times 1.2 = 1.73/m^2$   
 腰壁算出根拠:  $1200 \times 900 \times 1.2 = 1.3/m^2$   
 シートの渡り部分を考慮し120%で計算(床面も同様)。

オールアース仕様についての算出根拠として(必要なシート面積として)

| 1F: 壁面施工 |       |                |
|----------|-------|----------------|
| 台所       | 16.50 | m <sup>2</sup> |
| 食堂・居間    | 12.00 | m <sup>2</sup> |
| 主寝室1     | 9.30  | m <sup>2</sup> |
| 子供室1     | 2.60  | m <sup>2</sup> |
| 子供室2・3   | 13.50 | m <sup>2</sup> |

1F 壁面合計 53.90 m<sup>2</sup>

| 1F: 床面施工 |      |                |
|----------|------|----------------|
| 台所       |      | m <sup>2</sup> |
| 食堂・居間    |      | m <sup>2</sup> |
| 主寝室1     |      | m <sup>2</sup> |
| 子供室1     |      | m <sup>2</sup> |
| 子供室2・3   | 4.00 | m <sup>2</sup> |

1F 床面合計 4.00 m<sup>2</sup>

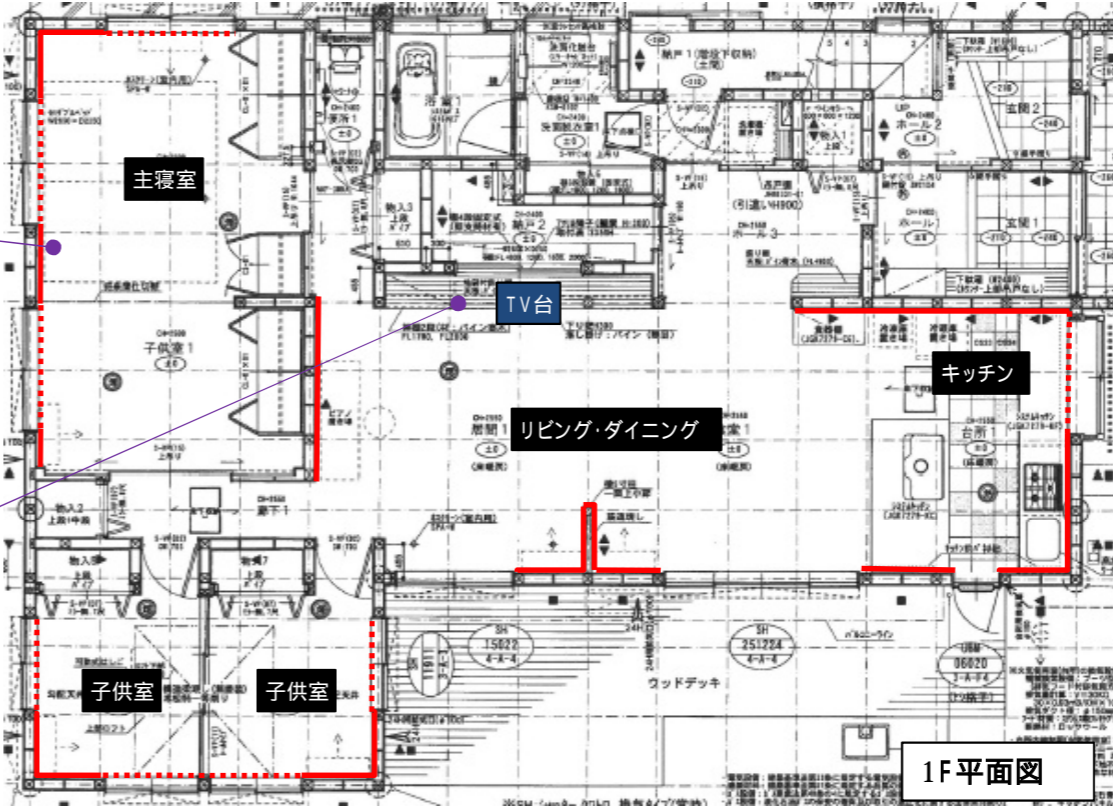
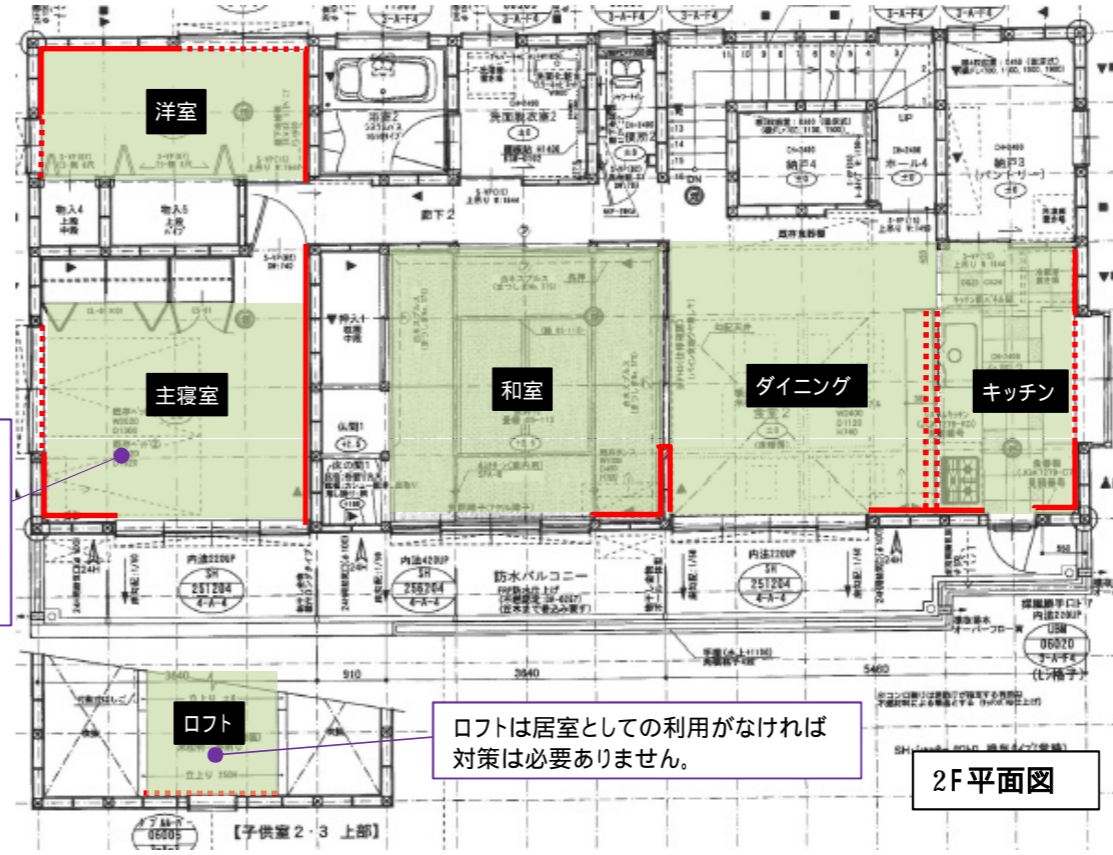
| 2F: 壁面施工 |       |                |
|----------|-------|----------------|
| 台所       | 13.10 | m <sup>2</sup> |
| 食堂       | 3.80  | m <sup>2</sup> |
| 和室       | 3.60  | m <sup>2</sup> |
| 主寝室      | 12.50 | m <sup>2</sup> |
| 予備室      | 11.70 | m <sup>2</sup> |

2F 壁面合計 44.70 m<sup>2</sup>

| 2F: 床面施工 |       |                |
|----------|-------|----------------|
| 台所       | 5.83  | m <sup>2</sup> |
| 食堂       | 15.90 | m <sup>2</sup> |
| 和室       | 15.90 | m <sup>2</sup> |
| 主寝室      | 11.92 | m <sup>2</sup> |
| 予備室      | 7.95  | m <sup>2</sup> |

2F 床面合計 57.51 m<sup>2</sup>

1棟あたりのオールアース施工必要面積 160 m<sup>2</sup>



1F床下には配線が入らないと仮定し、シートは入れておりません。  
 万が一配線が入る場合は、居室やリビングなどの床下は避けて敷設してください。