

様邸 オールアース®プラン

— 壁面への施工箇所です。 **H=1900**

..... 開口部の施工箇所です。 **H=1000**

■ は床面への施工箇所です

● は地中へのアース箇所です

導電性シート:幅1000(1ロール50m)  
 壁面算出根拠:2000×施工幅(10cmは重ね部分)  
 腰壁算出根拠:1000×施工幅  
 床面はシートの渡り部分を考慮し120%で計算。

オールアース仕様についての算出根拠として(必要なシート面積として)

1F:壁面施工		
台所	29.80	m <sup>2</sup>
リビング	12.60	m <sup>2</sup>
洋室7.4帖	12.10	m <sup>2</sup>
洋室5.0帖	14.20	m <sup>2</sup>

1F 壁面合計 68.70 m<sup>2</sup>

1F:床面施工		
台所		m <sup>2</sup>
リビング		m <sup>2</sup>
洋室7.4帖		m <sup>2</sup>
洋室5.0帖		m <sup>2</sup>

1F 床面合計 0.00 m<sup>2</sup>

2F:壁面施工		
		m <sup>2</sup>
		m <sup>2</sup>
		m <sup>2</sup>
		m <sup>2</sup>

2F 壁面合計 0.00 m<sup>2</sup>

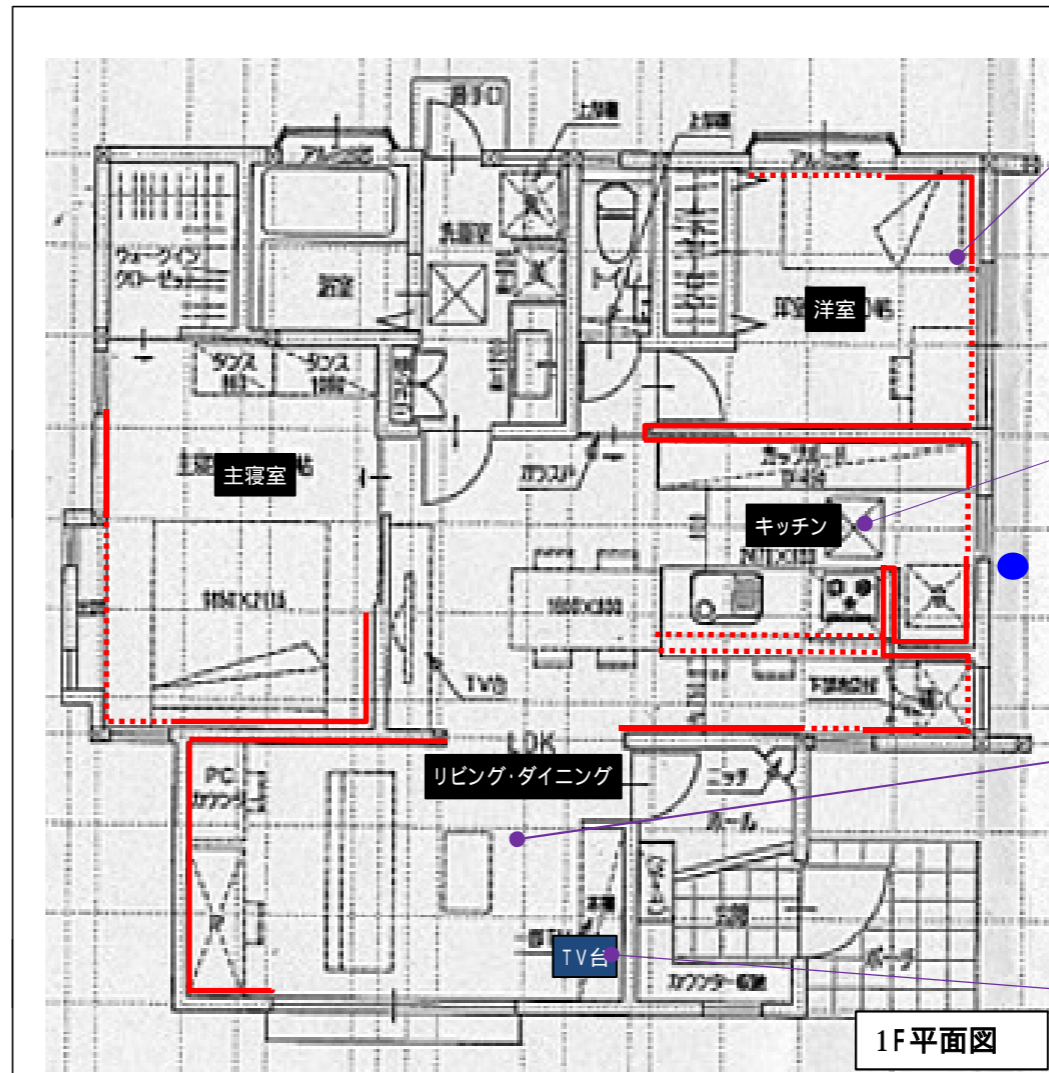
2F:床面施工		
		m <sup>2</sup>
		m <sup>2</sup>
		m <sup>2</sup>
		m <sup>2</sup>

2F 床面合計 0.00 m<sup>2</sup>

1棟あたりのオールアース施工必要面積 69 m<sup>2</sup>

ご確認ください。

各居室にアース付コンセントを一つ設けておくとも便利です。  
 特にパソコンを使用する場所はアース付コンセントにしましょう。  
 床暖房は温水式か蓄熱式にし、ヒーター線式やパネル式はやめましょう。  
 電気の引き込み線や取付点は居室以外の場所にしましょう。  
 また分電盤までの経路が居室の床下や壁面内部を通らないようにしましょう。  
 キッチン下に食洗器などを配置する場合、機器がアース付のものかどうか確認しましょう。



机やベッド、ソファなどの家具を通じて電場が伝播しないように壁面に対策をしています。

キッチンには主婦の方であれば一日の四分の一を過ごす場所です。家電製品の集まる場所で、コンセントや配線も多くなるため壁面の施工が必要になります。

1F床下には配線が入らないと仮定し、シートは入れておりません。万が一配線が入る場合は、居室やリビングなどの床下は避けて敷設してください。

TV付近は近づくことが少ないため、壁面への施工はしていません。

株式会社レジナ

〒272-0021 千葉県市川市八幡3-8-19 TS八幡ビル2F  
 TEL 047-325-7739 FAX 047-324-1500  
 第2種電気工事士登録 神奈川県 第87042号 島内大介

様邸新築工事 オールアース®プラン

1階・2階平面図

作成日 H22.2.1  
 修正日  
 修正日